

MLA & MLA-T
Produktlinie **Knicklader**



Handling your world

Manitou wurde vor über 60 Jahren von der Familie Braud gegründet und agiert heute weltweit. Als Weltmarktführer im Bereich Materialtransport entwirft, fertigt und vertreibt der Konzern Maschinen und Anbaugeräte für Baugewerbe, Landwirtschaft und Industrie.

Die bekannten Marken der Gruppe, ManitouGehl und Mustang by Manitou (außerhalb Europas), haben mittlerweile Kultstatus erlangt. Mit weltweit über 1.500 Vertragshändlern bietet die Manitou Group ihren Kunden die besten Lösungen und Services zu einem hervorragenden Preis-Leistungs-Verhältnis.

Die Manitou Group mit Hauptsitz in Frankreich erwirtschaftete 2018 in 140 Ländern einen Umsatz in Höhe von 1,9 Milliarden Euro. Die weltweit rund 4.400 Mitarbeiter haben sich dem einen Ziel verschrieben, die Kundenzufriedenheit stetig zu verbessern.



1958

Entwicklung des ersten Manitou-Staplers nach einer Idee von Marcel Braud.

1972

Die Gruppe erschließt ausländische Märkte.
Vertriebspartnerschaftsvertrag mit Toyota für den exklusiven Vertrieb von industriellen Flurfördergeräten von TOYOTA in Frankreich.

1981

Einführung des ersten Manitou-Teleskopladers.

1984

Manitou geht an die Börse

1993

Vertrieb der ersten drehbaren MRT-Teleskoplader.

1995

Markteinführung der ersten Produktlinie von Hubarbeitsbühnen.

1996

Erhalt der ersten Zertifizierung unter ISO 9001.

1998

Marcel Braud wird Vorsitzender des Aufsichtsrats.

2006

Manitou überschreitet die magische Umsatzgrenze von einer Milliarde Euro. Ein Meilenstein in der Firmenhistorie.

2007

Manitou eröffnet ein internationales Logistikzentrum mit einer Fläche von 22.000 m².

3 Marken,
vertrieben von
1.500 Vertragshändlern
in 140 Ländern



- 27 Niederlassungen
- 11 Produktionsstandorte
- 4.400 Angestellte in der ganzen Welt
- 64 % der Firmenanteile in den Händen der Gründerfamilien
- 78 % der Einnahmen werden in ausländischen Märkten erwirtschaftet
- 1,9 Milliarden Euro Umsatz im Jahr 2018

2008

Übernahme des amerikanischen Unternehmens Gehl Company, zu dem bereits die Marke Mustang gehörte

2009

Änderung der Unternehmensführung und Rückkehr zum Aufsichtsrat.

2010

Einführung von Knickladern der Marken Gehl und Mustang.

2012

Unterzeichnung eines Abkommens mit der Gesellschaft Yanmar über die Produktion und den Vertrieb von Minibaggern.

2013

Konsolidierung der Partnerschaft mit Yanmar; Yanmar wird Aktionär der Gruppe mit einem Anteil von 6,26 % des Kapitals.

2014

Januar: Michel Denis wird zum Präsident und CEO ernannt.
April: Ein neuer Plan mit Schwerpunkt auf die drei Abteilungen Vertrieb, Marketing und Kundenservice, bzw. Dienstleistungen wird erstellt.

2015

Jubiläum: Manitou feiert den Verkauf der 500.000sten Maschine weltweit.



2016

Einführung der neuen Produktlinie MLT NewAg.



2017

Einweihung der neuen Geschäftseinheit Manitou Equipment India, spezialisiert auf Kompaktlader und Baggerlader.





MLA-T 533 + CAB-Schaufel

Bis zu
5,20m
Hubhöhe*1

Bis zu
4978kg
Kipplast

Bis zu
143hp
Motorleistung

Bis zu
40km/h



MLA
Knicklader mit
Parallelkinematik*2



MLA
Knicklader mit
Z-Kinematik*3



MLA-T
Knicklader mit
Teleskopausleger*4

*1 Max. Hubhöhe unter den Gabeln.

*2 Für die MLA 1-25 H, MLA 3-35 H, MLA 4-50 H.

*3 Für die MLA 5-50 H-Z, MLA 6-65 H-Z, MLA 7-75 H-Z.

*4 Für die MLA-T 516-75 H, MLA-T 533-145 V+.



KOMFORT ANGENEHMER ARBEITSBEREICH

Alles für Ihren Komfort ...

- Verstellbare Türöffnung (3 Positionen)
 - Verstellbare Lenksäule*¹
 - Verstellbarer Sitz
 - Verstellbare Armlehne
- Flacher Boden für optimale Beinfreiheit.
 - 12-V-Steckdose
- Multifunktions-Joystick

*¹ Außer für den MLA 1-25 H.

Sie haben die Wahl

Bei den verschiedenen Modellen haben Sie die Wahl aus verschiedenen Fahrerständen:

- Fahrerschutzdach mit 2 Pfosten (inkl. FOPS-Schutz) *²
 - Fahrerschutzdach mit 4 Pfosten *³
- Fahrerschutzdach mit 4 Pfosten mit Scheiben vorne und hinten *⁴
- Geschlossene Kabine *⁵: mit Heizung und optionaler Klimaanlage *⁶

*² Für die MLA 3-35 H, MLA 4-50 H, MLA 5-50 H-Z.

*³ Für alle Modelle, außer MLA-T 533-145 V+.

*⁴ Für die MLA 6-65 H-Z, MLA 7-75 H-Z und MLA-T 516-75 H.

*⁵ Für alle Modelle, außer MLA 1-25 H und MLA 4-50 H.

*⁶ Außer für den MLA 3-35 H.



Fahrerschutzdach mit 2 Pfosten



Fahrerschutzdach mit 4 Pfosten



Kabine



MLA-T 533

360°-Sicht

Die zentrale Position der Kabine, die geneigte Position der Motorhaube und die vier Arbeitsscheinwerfer bieten Ihnen sowohl tagsüber als auch nachts eine 360°-Sicht. Die hohe Position des Fahrersitzes garantiert eine gute Sicht auf das Anbaugerät.



MLA 7 + BS-Schaufel

Fahrerstand mit einfachem Einstieg

Die große Türöffnung und die rutschfeste(n) Stufe(n) vereinfachen den Ein- und Ausstieg in den und aus dem Fahrerstand.

LEISTUNG IN JEDEM GELÄNDE ZUHAUSE

Differentialsperre in der Vorder- und Hinterachse – zuschaltbar zu 100% über den Joystick*1

Die Zugkraft ist optimal, sogar in schlammigem Gelände.

Flexibilität über 45°

Dank des ausgezeichneten Wenderadius wird die Dauer der Arbeitszyklen optimiert und die Maschine kann sich auf engstem Raum bewegen. Keine komplizierten Manöver erforderlich: eine Drehung des Lenkrads reicht aus, um Ihre Last aufzunehmen!

Schwingungstilgung (optional)

Dieses System dämpft Stöße, wenn Sie mit oder ohne Last fahren. Das bringt neben dem erhöhten Komfort für den Bediener den Schutz der Last und den Vorteil mit sich, dass die strukturellen Komponenten weniger beansprucht werden



Schwingung*2

Auch im Gelände behält die Pneumatik durch die Schwingung den Kontakt mit dem Boden.

Erhöhte Bodenfreiheit
(Bis zu 39 cm)

Schutzbleche

Agrarprofilreifen

4 angetriebene Räder

*1 Außer für den MLA1-25H (Selbstsperrdifferenzial zu 45%) und MLA-T 533-145 V+ (nur Vorderachse).

*2 Auf der Ebene des Gelenks, außer für den MLA-T 533-145 V+ (auf der Hinterachse = Pendelachse).

Ab:
86cm
Gesamtbreite



MLA 5 + BS-Schaufel



MLA-T 533 + CBA-Schaufel



MLA 7 + BS-Schaufel

ITOU

Verschiedene Anwendungen Angepasste Fahrtriebe

Hydrostatischer Fahrtrieb*1

Mit dem hydrostatischen Fahrtrieb können Sie die Geschwindigkeit bis zu 30 km/h *2 und die Zugkraft je nach Anwendungsfall anpassen. Mit einer einfachen Geste wählen Sie Ihre Geschwindigkeit direkt mit dem Joystick. Der hydrostatische Fahrtrieb garantiert einen ruckelfreien Fahrbetrieb.

*3 Für alle Modelle, außer MLA-T 533-145 V+

*2 Option je nach Modell

M-Vario Plus Antrieb *3

Stufenlos auf 40 km/h beschleunigen – das geht! Das stufenlose Automatikgetriebe (CVT) besteht aus 2 Hydraulikmotoren, die von einer Hydraulikpumpe angetrieben werden. Bei niedrigen Geschwindigkeiten sind beide Motoren im Einsatz. Dann ist die Zugkraft vergleichbar mit derer eines Drehmomentwandlers. Bei hohen Geschwindigkeiten wird nur ein Motor genutzt. Die Höchstgeschwindigkeit wird ohne Energieverlust erreicht, sodass die Zugkraft hoch bleibt. Der Kraftstoffverbrauch ist optimiert und die mit dem Fahrtrieb verbundene Lärmbelastung wird reduziert. M-Vario Plus kombiniert Präzision und Leistung und ist sogar für sehr unerfahrene Bediener einfach zu bedienen.

*3 Für die MLA-T 533-145 V+.



MLA-T 533 + Ballengreifer P2BG

Inch-Funktion

Mit dieser Funktion können Sie die Bewegungen des Auslegers beschleunigen und gleichzeitig die Geschwindigkeit des Laders schrittweise anpassen. Dies eignet sich perfekt für die Lagerung von Ballen in der Höhe.



MLA-T 533 + Ballengreifer P2BG

Vari Drive Modus

Der Fahrer kann die Fahrgeschwindigkeit der Maschine (unabhängig von der Motordrehzahl) mithilfe des Gaspedals anpassen.



MLA 5 + SCA-Kehrmaschine



MLA 7 + BS-Schaufel



LEISTUNG AUF LANGLEBIGKEIT AUSGELEGT

Robuster Aufbau

Vor dem Hintergrund der Stabilität haben alle Knicklader von Manitou die folgenden Merkmale:

- Riegel für das mittlere Knickgelenk (für den Transport auf dem LKW)
- Fahrerstand gemäß ROPS/FOPS-Standard *¹
- Unterschutzplatte für den Motorraum
- Durch ein Gegengewicht oder einen Stoßfänger geschützte Straßenbeleuchtung*²

*¹ ROPS (Roll Over Protective Structure): Überrollschutz / FOPS (Falling Object Protective Structure): Schutz vor herabfallenden Gegenständen.

*² Serienmäßig bei MLA-T 533-145 V+. Optional für andere Modelle.

Automatische Reinigung des Luftfilters*³

Die automatische Reinigung des Luftfilters kehrt die Luftströmung vorübergehend um, damit Ablagerungen des Luftfilters ausgestoßen werden können. Auf diese Weise wird stets eine optimale Kühlung erzielt. Das gilt vor allem für staubige Umgebungen, in denen Stroh oder Geflügelmist lagern.

*³ Serienmäßig bei MLA 6-65 H-Z, MLA 7-75 H-Z, MLA-T 516-75 H.

LEISTUNG FREUEN SIE SICH AUF IHRE FREIZEIT

FLOW
SHARING*1

Bis zu
158 l/min

HOCHDRUCK-
HYDRAULIK*2

*1 Nur für die MLA-T 533-145 V+

*2 Nur für die MLA 6-65 H-Z, MLA 7-75 H-Z
und MLA-T 516-75 H

Einfach zu transportieren

Die MLA 1-25 H und MLA 3-35 H sind einfach auf dem Anhänger zu transportieren. Sie müssen keinen Sondertransport organisieren und bezahlen und sparen somit Zeit und Geld!

1.500 Vertragshändler stehen Ihnen zur Verfügung

Das Netzwerk mit Vertragshändlern von Manitou erstreckt sich über 120 Länder, so dass Ihre Maschine garantiert während jeder Etappe seines Lebenszyklus zur Verfügung steht. Entscheiden Sie sich für eine Garantieverweiterung oder für einen Wartungsvertrag, der Ihren Anforderungen und Wünschen entspricht. Ihnen stehen über 7.000 fachmännische Techniker für Originalersatzteile zur Verfügung. Sie helfen Ihnen, die Maschine ordnungsgemäß zu warten und ihre Leistung sowie ihre Lebensdauer zu optimieren, damit sie einen optimalen Wiederverkaufswert erzielen.



Auswechslung von Anbaugeräten innerhalb weniger Sekunden

Dank des Manitou-Einhängesystems lassen sich Anbaugeräte innerhalb von nur wenigen Sekunden auswechseln. Das ECS (Easy Connect System) dekomprimiert die Leitung des Anbaugeräts, ohne dass der Motor ausgeschaltet wird, damit die hydraulischen Anbaugeräte einfach und schnell gewechselt werden können.





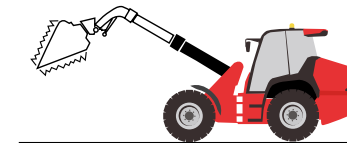
MLA 3 + BS-Schaufel

Intelligent Hydraulics (optional)*1

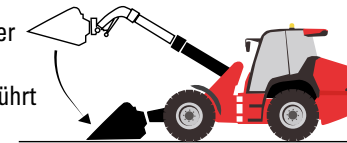
Quick lift: Ermöglicht eine gleichzeitige automatische Ausführung zweier Bewegungen (Anheben/Senken des Teleskopsystems) sowie vertikales Heben des Anbaugeräts und erleichtert Lagerungsvorgänge.



Bucket shaker: Ermöglicht schnelles Entleeren der Schaufel, ohne sich wiederholende Bewegungen ausführen zu müssen. Der Mist bleibt nicht mehr am Boden der Schaufel hängen.



Return to load: Anbaugerät und Ausleger können auf einfache Weise in eine vom Bediener gespeicherte Position zurückgeführt werden. Dies ist insbesondere bei Ladevorgängen interessant.



MLA 3 + Fräse *2



MLA 3 + SCB-Kehrmaschine



MLA-T 533 + CBA-Schaufel

Regenerative Hydraulik (optional)*1

Dieses System ermöglicht es Ihnen, den Ausleger unabhängig von der Motordrehzahl unter Ausnutzung der Schwerkraft abzusinken. Auf diese Weise sparen Sie bei jedem Arbeitsvorgang Zeit und Kraftstoff ein.

*1 Nur verfügbar für MLA-T 533-145 V+.
*2 . Auf Anfrage.

RENTABILITÄT

UNSERE PRIORITÄT:
IHNEN DAS LEBEN
LEICHTER MACHEN!
KOSTENEFFIZIENT

Intelligente Wartung*1

Auf dem Display im Armaturenbrett werden die Wartungsintervalle und Diagnosedaten zur Maschine angezeigt. Ihr Vertragshändler kann somit effizienter eingreifen.

*1 Für alle Modelle, außer MLA 1-25 H.



Einfacher Zugang zu den wichtigsten Motorteilen

Ihre Zeit ist kostbar. Daher haben wir alles getan, um Ihnen die Wartung im Motorraum zu erleichtern:

- Große Motorhaube
- Abnehmbare Seitenplatten*2
- Kippbare Kabine*3
- Zentrale Position der Schmierpunkte

*2 Für die MLA 6-65 H-Z, MLA 7-75 H-Z, MLA-T 516-75 H.

*3 Für die MLA 1-25 H, MLA 3-35 H, MLA 4-50 H, MLA 5-50 H-Z



Vernetzte Maschinen*1



Erhalten Sie direkt über Ihr Smartphone und in Echtzeit Informationen zum Betrieb und dem Einsatz Ihrer Maschine.

Überwachung

Nutzen Sie die Online-Dienste und eine erweiterte Garantie, indem Sie Ihre Maschine vernetzen. Ihr Techniker kann Sie vorausschauend kontaktieren und eine präventive Wartung zu einem Zeitpunkt einplanen, der Ihnen gut passt. Nutzen Sie die Ferndiagnose und lassen Sie sich von einem Profi beraten. Der Einsatz einer fachmännischen Kraft mit geeigneten Teilen verbessert die Lösungsrate ab der ersten Inspektion und die Verfügbarkeit Ihrer Maschine.

Kontrolle

Überprüfen Sie Ihre Maschine mithilfe der Informationen in Echtzeit und sichern Sie Ihre Maschine mit der Geolokalisationsfunktion: erhalten Sie Benachrichtigungen per SMS und E-Mail, falls eine unvorhergesehene Bewegung oder ein ungeplanter Einsatz Ihrer Maschine festgestellt werden.

Sicherheit

Dank der von Ihrer Maschine gesendeten Daten und den Wartungsmeldungen können Sie sich auf Ihre Arbeit konzentrieren. Verlassen Sie sich auf die Techniker, falls ein Ausfall auftritt, der einen fachmännischen Eingriff erfordert.

Sie sparen Zeit, kümmern sich um Ihre Prioritäten und wir machen den Rest!

Unser Einsatz für unsere Kunden

Unsere Teams arbeiten hart dafür, damit unsere Kunden die Gesamtbetriebskosten ihrer Maschinen (TCO^{*2}) dank innovativen Lösungen und kontinuierlichen Verbesserungen reduzieren können. Entdecken Sie einfache Online-Berechnungstools und ermitteln Sie Ihre TCO: Stellen Sie Ihre direkten und indirekten Kosten fest und treffen Sie die richtige Entscheidung, indem Sie die Leistungsparameter berücksichtigen und den Wiederverkaufswert berechnen können.

Der erste Schritt zu einer richtigen Entscheidung fängt hier an: testen Sie den Rechner auf www.reduce-program.com und entdecken Sie nützliche Tipps und Tricks.

*1 Für alle Maschinen, außer MLA 1-25 H, MLA 3-35 H, MLA 4-50 H, MLA 5-50 H-Z.

*2 Was sind TCO? Die Gesamtbetriebskosten (Total Cost of Ownership) ist die Berechnung der allgemeinen Kosten Ihrer Maschine während des gesamten Lebenszyklus der Maschine. Die TCO umfassen die direkten Kosten, wie den Ankauf, die Finanzierung, den Restwert usw. sowie die indirekten Kosten im Zusammenhang mit der Nutzung der Maschine, wie die Wartung, den Kraftstoffverbrauch, die Ausbildung von Fahrern usw.





GESCHMÄCKER SIND VERSCHIEDEN

Sie haben die Wahl aus einer Produktlinie mit Knickladern, die unterschiedliche Merkmale aufweisen (Größe, Tragfähigkeit, Hubhöhe ...). Zur Wahl stehen auch Optionen, Anbaugeräte und Ausführungsmerkmale, um Ihre Bedürfnisse bestmöglich zu erfüllen



Technische Daten



MLA 1-25 H^{*2}

Getriebe	-	Hydrostatisch
Motorleistung	PS	24
Emissions klasse	-	Stage IIIA
Motorenmarke	-	Yanmar
Maximale Tragfähigkeit mit Gabeln gemäß EN 474-3 (80 %)	kg	N/A
Statische Kipplast mit Baggerschaufel (gerade)	kg	875
Max. Hubhöhe (unter den Gabeln)	m	2.50
Höhe am Schaufeldrehpunkt	m	2.71
Bodenfreiheit	m	0.19
Maße ohne Anbaugeräte (BxLxH)	m	0.86x2.74x2.19
Hydraulikpumpe	-	Zahnradpumpe
Hydraulikölfördermenge	l/min	30
Eigengewicht (mit Gabel)	kg	1744
Max. Fahrgeschwindigkeit	km/h	13



MLA 3-35 H^{*1}

Getriebe	-	Hydrostatisch
Motorleistung	PS	35
Emissionsklasse	-	Stage IIIA
Motorenmarke	-	Yanmar
Maximale Tragfähigkeit mit Gabeln gemäß EN 474-3 (80 %)	kg	N/A
Statische Kipplast mit Baggerschaufel (gerade)	kg	1670
Max. Hubhöhe (unter den Gabeln)	m	2.65
Höhe am Schaufeldrehpunkt	m	2.86
Bodenfreiheit	m	0.24
Maße ohne Anbaugeräte (BxLxH)	m	1.32x3.35x2.48
Hydraulikpumpe	-	Zahnradpumpe
Hydraulikölfördermenge	l/min	45
Eigengewicht (mit Gabel)	kg	2472
Max. Fahrgeschwindigkeit	km/h	19



MLA 4-50 H^{*1}

-	Hydrostatisch
PS	47
-	Stage IIIA
-	Yanmar
kg	N/A
kg	1839
m	2.77
m	3.01
m	0.25
m	1.33x3.55x2.54
-	Zahnradpumpe
l/min	57
kg	2740
km/h	20

*1 Mit Fahrerschutzdach mit 2 Pfosten (inkl. FOPS-Schutz).

*2 Mit Fahrerschutzdach mit 4 Pfosten.


MLA 5-50 H-Z*1

Getriebe	-	Hydrostatisch
Motorleistung	PS	47
Emissionsklasse	-	Stage IIIA
Motorenmarke	-	Yanmar
Maximale Tragfähigkeit mit Gabeln gemäß EN 474-3 (80 %)	kg	N/A
Statische Kipplast mit Baggerschaufel (gerade)	kg	2151
Max. Hubhöhe (unter den Gabeln)	m	2.86
Höhe am Schaufeldrehpunkt	m	3.06
Bodenfreiheit	m	0.27
Maße ohne Anbaugeräte (BxLxH)	m	1.33x3.79x2.54
Hydraulikpumpe	-	Zahnradpumpe
Hydraulikölfördermenge	l/min	57
Eigengewicht (mit Gabel)	kg	3307
Max. Fahrgeschwindigkeit	km/h	20

*1 Mit Fahrerschutzdach mit 2 Pfosten (inkl. FOPS-Schutz).

*2 Mit Fahrerschutzdach mit 4 Pfosten.


MLA 6-65 H-Z*2

Getriebe	-	Hydrostatisch
Motorleistung	PS	65
Emissionsklasse	-	Stage IIIB
Motorenmarke	-	Yanmar
Maximale Tragfähigkeit mit Gabeln gemäß EN 474-3 (80 %)	kg	N/A
Statische Kipplast mit Baggerschaufel (gerade)	kg	2907
Max. Hubhöhe (unter den Gabeln)	m	3.13
Höhe am Schaufeldrehpunkt	m	3.32
Bodenfreiheit	m	0.37
Maße ohne Anbaugeräte (BxLxH)	m	1.65x4.26x2.47
Hydraulikpumpe	-	Zahnradpumpe
Hydraulikölfördermenge	l/min	70
Eigengewicht (mit Gabel)	kg	4150
Max. Fahrgeschwindigkeit	km/h	30

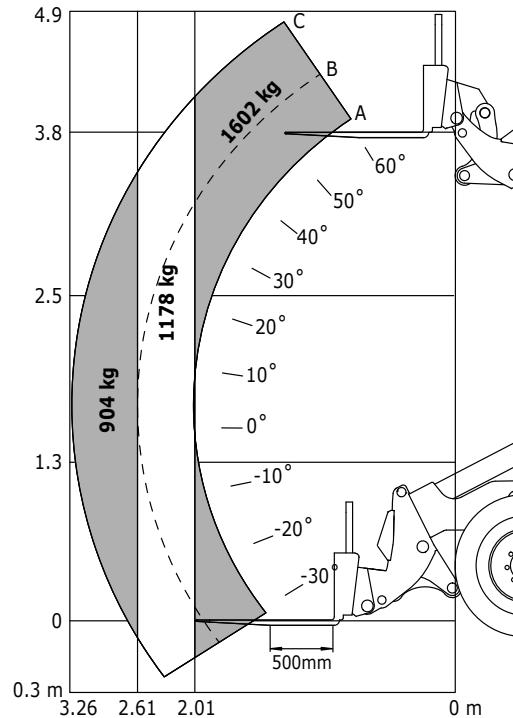

MLA 7-75 H-Z*2

	-	Hydrostatisch
PS		74
	-	Stage IIIB
	-	Deutz
kg		N/A
kg		3378
m		3.28
m		3.47
m		0.31
m		1.74x4.44x2.48
	-	Zahnradpumpe
l/min		70
kg		4781
km/h		30



MLA-T 516-75 H*2

Getriebe	-	Hydrostatisch
Motorleistung	PS	74
Emissionsklasse	-	Stage IIIB
Motorenmarke	-	Deutz
Maximale Tragfähigkeit mit Gabeln gemäß EN 474-3 (80 %)	kg	1600
Statische Kipplast mit Baggerschaufel (gerade)	kg	N/A
Max. Hubhöhe (unter den Gabeln)	m	4.84
Höhe am Schaufeldrehpunkt	m	5.03
Bodenfreiheit	m	0.31
Maße ohne Anbaugeräte (BxLxH)	m	1.74x4.95x2.48
Hydraulikpumpe	-	Zahnradpumpe
Hydraulikölfördermenge	l/min	70
Eigengewicht (mit Gabel)	kg	5543
Max. Fahrgeschwindigkeit	km/h	30

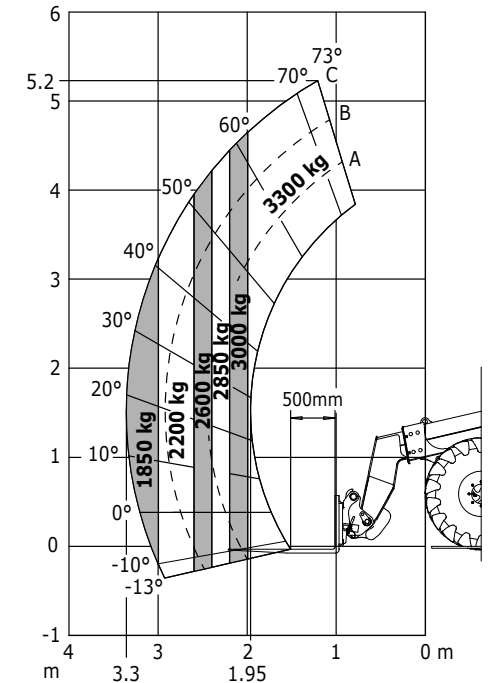


Gemäß Standard EN 474-3 (80%)



MLA-T 533-145 V+

-	M-Vario Plus
PS	143
-	Stage IV
-	Deutz
kg	3300
kg	4978
m	5.20
m	N/A
m	0.39
m	2.29x5.72x2.70
-	Load Sensing Pumpe
l/min	158
kg	8430
km/h	40



Gemäß Standard EN 474-3 (80%)










*2 Mit Fahrerschutzdach mit 4 Pfosten












4 Ausstattungspakete

 **ESSENTIAL**
 **CLASSIC**
 **PREMIUM**
 **ELITE**

s: serienmäßig / o: optional / -: nicht verfügbar

	MLA 1-25 H	MLA 3-35 H		MLA 4-50 H	MLA 5-50 H-Z		MLA 6-65 H-Z		
									
Allgemeines									
Handgas	-	S	S	S	S	S	S	S	S
Luftvorfilter	S	S	S	S	S	S	S	S	S
Geschwindigkeitsbegrenzer	-	-	-	-	-	-	O	O	S
Dritter Gang	-	-	-	-	-	-	O	O	S
Komfort									
Fahrerschutzdach (2 Pfosten (außer MLA1-25H) / 4-Pfosten)	S	S	-	S	S	-	S	-	-
Geschlossene Kabine mit Heizung	-	-	S	-	-	S	-	S	S
Radio	-	-	S	-	-	S	-	S	S
Bluetooth-Radio, USB, integriertes Mikrofon	-	-	-	-	-	-	-	-	-
Bluetooth-Radio, USB, abnehmbares Mikrofon	-	-	-	-	-	-	-	-	-
Verstellbare Lenksäule	O	S	S	S	S	S	S	S	S
Klimaanlage	-	-	-	-	-	O	-	O	S
Mechanischer Sitz	S	S	S	S	S	S	S	S	-
Luftgefederter Sitz	-	-	-	O	-	O	-	O	S
Luftgefederter Sitz, Niederfrequenzdämpfung	-	-	-	-	-	-	-	-	-
Schwingungstilgung	-	-	-	-	-	-	O	O	S
Bodenmatte	-	-	S	-	-	S	S	S	S
Elektrik / Sicherheit									
Straßenbeleuchtung	O	O	S	O	O	S	O	S	S
Rundumleuchte	-	O	O	O	O	O	O	O	O
Arbeitscheinwerfer an der Kabine (x4)	-	S	S	S	S	S	S	S	-
LED-Arbeitscheinwerfer an der Kabine (x4)	-	-	-	-	-	-	O	O	S
Elektrisch beheizte Rückspiegel	-	-	-	-	-	-	-	-	-
Hydraulik									
Hydraulikleitung für Anbaugeräte / Zusätzl. Steuerkreis	S	S	S	S	S	S	S	S	S
Easy Connect System (ECS)	-	S	S	S	S	S	S	S	S
Hydraulische Verriegelung des Anbaugeräts	O	O	O	O	O	O	S	S	S
Dauerfluss	S	S	S	S	S	S	S	S	S
Intelligente Hydraulik	-	-	-	-	-	-	-	-	-
Regenerative Hydraulik	-	-	-	-	-	-	-	-	-

MLA7-75 H-Z			MLA-T 516 -75 H			MLA-T 533-145 V+		
								
S	S	S	S	S	S	S	S	S
S	S	S	S	S	S	S	S	S
0	0	S	0	0	S	S	S	S
0	0	S	0	0	S	-	-	-
S	-	-	S	-	-	-	-	-
-	S	S	-	S	S	S	S	S
-	S	S	-	S	S	S	-	-
-	-	-	-	-	-	0	S	-
-	-	-	-	-	-	0	0	S
S	S	S	S	S	S	S	S	S
-	0	S	-	0	S	0	S	S
S	S	-	S	S	-	S	-	-
-	0	S	-	0	S	0	S	-
-	-	-	-	-	-	0	0	S
0	0	S	0	0	S	0	0	S
S	S	S	S	S	S	S	S	S
0	S	S	0	S	S	S	S	S
0	0	0	0	0	0	S	S	S
S	S	-	S	S	-	S	-	-
0	0	S	0	0	S	0	S	S
-	-	-	-	-	-	0	0	S
S	S	S	S	S	S	S	S	S
S	S	S	S	S	S	S	S	S
S	S	S	S	S	S	0	0	0
S	S	S	S	S	S	0	0	S
-	-	-	-	-	-	0	0	S
-	-	-	-	-	-	0	S	S

Produktlinie **Bereifung**

Sie haben die Wahl aus einer Produktlinie mit Reifen verschiedener Profile, Marken und Größen. Passen Sie sie einfach an Ihre Umgebung an!



Hydraulische **Verriegelung des Anbaugeräts (optional)**

Die hydraulische Verriegelung des Anbaugeräts ermöglicht es, das Anbaugerät zu wechseln und zu sichern, ohne die Kabine zu verlassen.



Zulässige Anbaugeräte

Vielseitigkeit

Ihre Arbeit hat viele Facetten. Unsere Knicklader passen sich dank einer großen Anzahl an zugelassenem Original-Zubehör und Anbaugeräten an Ihre Tätigkeit an: Laden und Befördern, Ballen stapeln, Flächenreinigung, Schnee schieben...



Leichtgutschaufel

Konzipiert für Schüttgut mit einer Dichte von weniger als 1000 kg/m³: Getreide, Mineralstoffe, pulverförmiger Mist usw.



Standard-Schaufel

Die universelle Schaufel für schweres Schüttgut. Erhältlich mit Zinken oder optionalen Unterschraubmessern. *1.



Greifschaufel

Das unentbehrliche Anbaugerät für Futter, Silofutter und Mist.



Rundballenzange

Leistungsstarke und robuste Zange für runde Ballen. Auch verwendbar für viereckige Ballen *1.



Ballengreifzange

Zange für runde oder viereckige Ballen mit Folie. Die Folie bleibt zu 100 % intakt = Rentabilität garantiert *1.



Ballenspieß

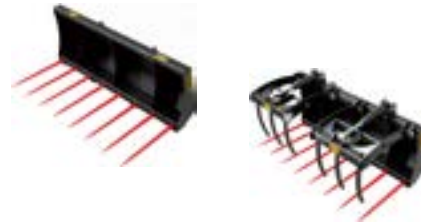
Einfache und effiziente Lösung für die Beförderung von Ballen.

*1 Vorbehaltlich der Kompatibilität. Wenden Sie sich an Ihren Manitou-Vertragshändler.



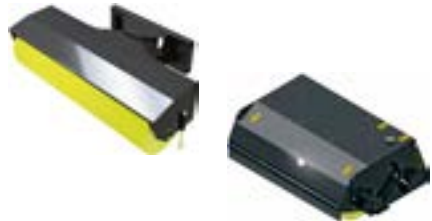
4-in-1-Schaufel

Mit ein und demselben Anbaugerät Lasten aufnehmen, graben, schieben oder ausschütten. Erhältlich mit oder ohne Zinken. *1.



Dunggabeln / Dunggabeln mit Greifer

Dieses Anbaugerät ist für die Beförderung von dichtem Mist oder Stroh konzipiert. Kann auch für die Herstellung von Silohaufen oder die gelegentliche Beförderung von Ballen verwendet werden. *1.



Kehmaschinen

Reinigungslösung für Höfe und Straßen.



Schild und Schneeräumschild

Mit welchem Material auch immer Sie arbeiten, unsere Schilder bieten Ihnen eine wettbewerbsfähige Lösung und erleichtern Ihre Arbeit.

Wählen Sie aus unserer Produktlinie mit verschiedenen Aufnahmeystemen für Ihre Anbaugeräte

- Manitou-Aufnahme
- 4 Punkt-Haken-Aufnahme.*1
- Universelle All-Tach-Aufnahme (Kompaktladeraufnahme) *2
- Power-A-Tach-Aufnahme (hydr. verr. Kompaktladeraufn.) *1
- Euro 8-Aufnahme *1
- Pin&Cone-Aufnahme *3

*1 Für alle Modelle, außer MLA-T 533-145 V+.

*2 Für MLA 1-25 H, MLA 3-35 H, MLA 4-50 H, MLA 5-50 H-Z.

*3 Nur für MLA-T 533-145 V+.



Unser Dienstleistungsspektrum



- **Vertragshändlernetz**
Ein umfangreiches Netzwerk von Experten kümmert sich um alle Ihre Belange - unabhängig davon, ob Sie in der Landwirtschaft, im Bauwesen oder in der Industrie tätig sind.
- **Wartungsverträge**
Ihnen stehen drei, auf Ihre Anforderungen abgestimmte Wartungsverträge, zur Auswahl: Initial-, Advanced- und Excellence-Service. Überlassen Sie die Wartung Ihrer Geräte vertrauensvoll Ihrem zuständigen Vertragshändler.
- **Finanzierung**
Mieten oder kaufen? Manitou Finance erleichtert Ihnen die Investition in Maschinen – mit eigenen Finanzierungs- oder Leasingangeboten.
- **Garantieverlängerung**
Mit der Maniplus-Garantieverlängerung verlängern Sie die Gewährleistung Ihres Manitou-Geräts auf bis zu 6 Jahre (6.000 Stunden). Nutzen Sie Ihre Maschine mit einem sicheren Gefühl.
- **Vernetzte Lösung**
Verwalten, optimieren und schützen Sie Ihre Maschine: mit der Online-Lösung haben Sie die richtigen Informationen zum richtigen Zeitpunkt, damit Sie die richtigen Entscheidungen treffen können!
- **Gebrauchtgeräte**
Sie suchen ein Gebrauchtprodukt? In diesem Fall ist das Vertragshändlernetz von Manitou die richtige Anlaufstelle. Wenden Sie sich an Ihren Manitou-Vertragshändler oder besuchen Sie die Website used.manitou.com, die Website von Manitou für Gebrauchtprodukte, auf der Sie bestimmt fündig werden!
- **Original-Ersatzteile**
Ihr Manitou-Vertragshändler hat Zugriff auf über 70.000 Ersatzteile. Sie können auf sein Know-how und seinen Service setzen – Tag für Tag!



Ihr Vertragshändler:



Firmensitz

B.P. 249 - 430 rue de l'Aubinière - 44158 Ancenis Cedex - Frankreich

Tel.: 00 33 (0)2 40 09 10 11 - Fax: 00 33 (0)2 40 09 10 97



In vorliegender Broschüre sind die Versionen und Konfigurationsoptionen für Manitou-Produkte beschrieben, die mit unterschiedlicher Ausrüstung ausgestattet werden können. Bei der in der Broschüre beschriebenen Ausrüstung kann es sich um Standard- oder Sonderausrüstung handeln oder um Ausrüstung, die für bestimmte Versionen nicht erhältlich ist. Manitou behält sich das Recht vor, jederzeit unangekündigte Änderungen an den gezeigten und beschriebenen Spezifikationen vorzunehmen. Der Hersteller haftet nicht für die angegebenen Spezifikationen. Für weitere Informationen wenden Sie sich bitte an Ihren Manitou-Händler. Dokument ohne Gewähr. Die Produktbeschreibungen können vom eigentlichen Produkt abweichen. Die Auflistung der Spezifikationen erhebt keinen Anspruch auf Vollständigkeit. Logos und Corporate Identity des Unternehmens sind Eigentum von Manitou und dürfen nicht ohne Genehmigung verwendet werden. Alle Rechte vorbehalten. Die in dieser Broschüre enthaltenen Fotos und Abbildungen dienen lediglich Informationszwecken. Manitou BF SA - Société anonyme à conseil d'administration - Unternehmenskapital: 33.668.399 Euro - Eingetragen im Handelsregister von Nantes unter der Nummer 857 802 508 RCS Nantes